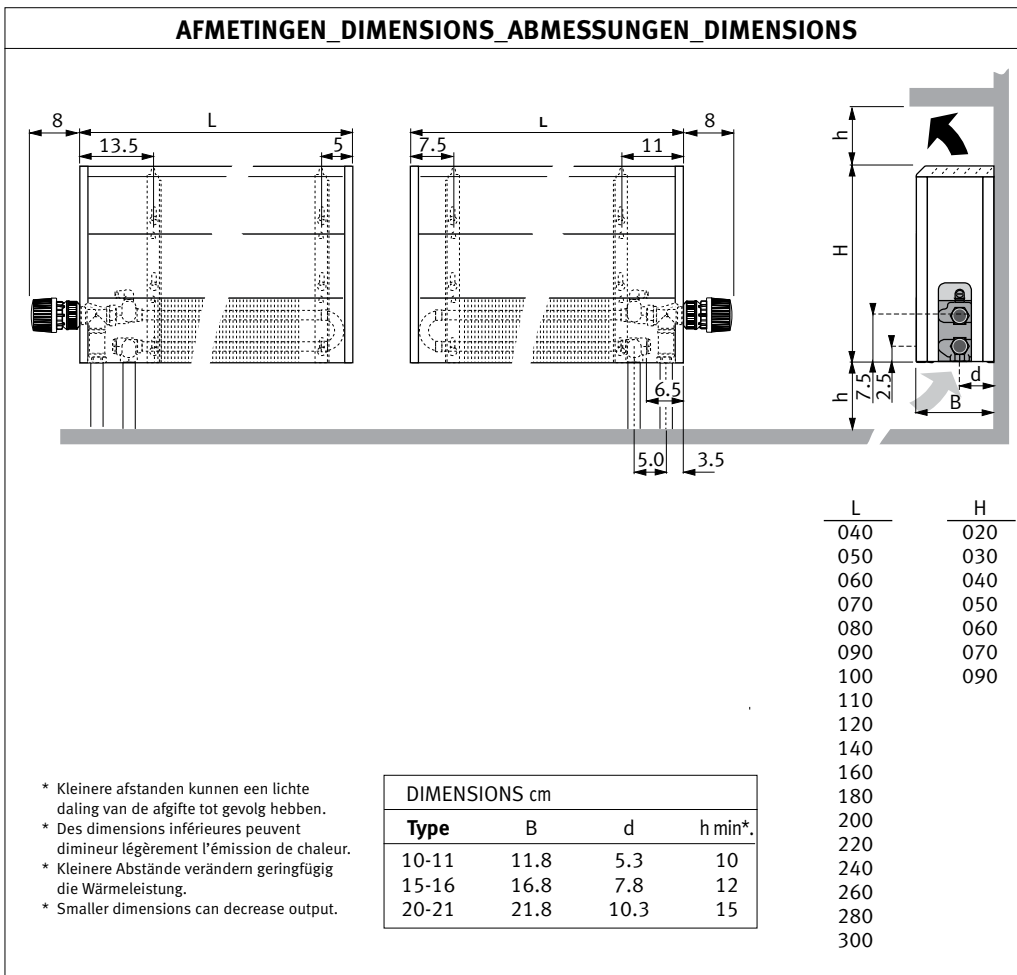


AFMETINGEN_DIMENSIONS_ABMESSUNGEN_DIMENSIONS



LOW H₂O
 LOW CONSUMPTION
 HIGH COMFORT

L

H

040 020
 050 030
 060 040
 070 050
 080 060
 090 070
 100 090
 110
 120
 140
 160
 180
 200
 220
 240
 260
 280
 300

DIMENSIONS cm			
Type	B	d	h min*
10-11	11.8	5.3	10
15-16	16.8	7.8	12
20-21	21.8	10.3	15

* Kleinere afstanden kunnen een lichte daling van de afgifte tot gevolg hebben.
 * Des dimensions inférieures peuvent diminuer légèrement l'émission de chaleur.
 * Kleinere Abstände verändern geringfügig die Wärmeleistung.
 * Smaller dimensions can decrease output.

OPTIE_OPTION

Slotjes
 Dispositifs de verrouillage
 Blockierungsverschlüsse
 Locks



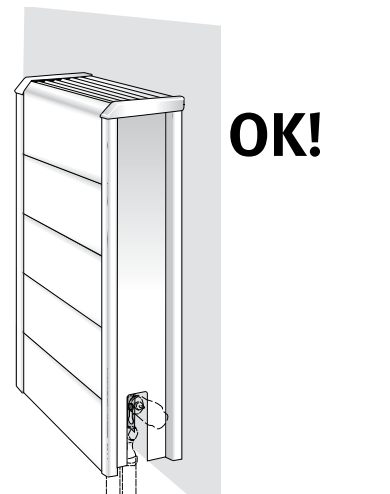
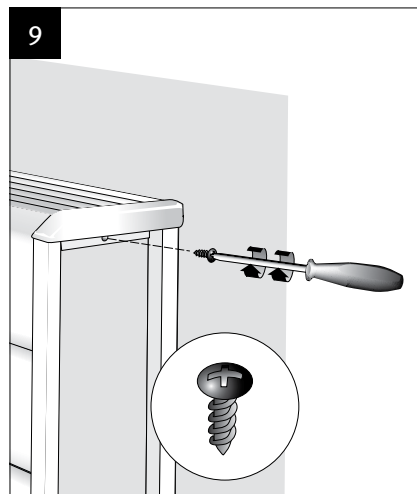
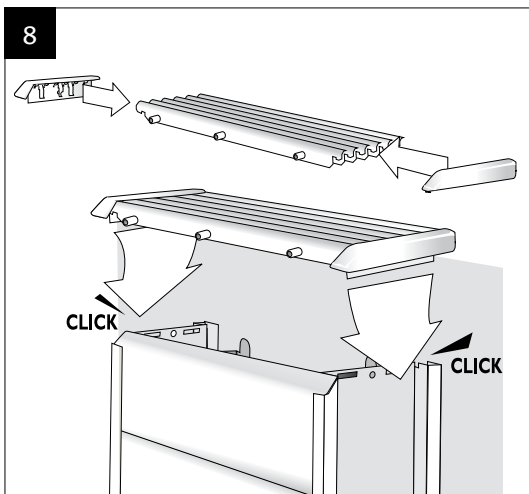
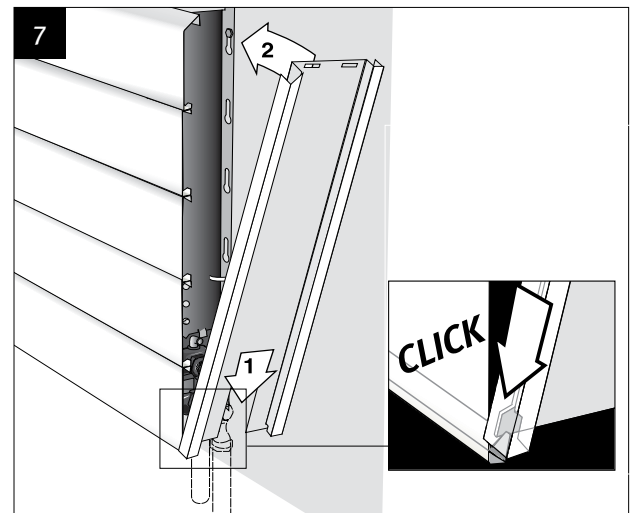
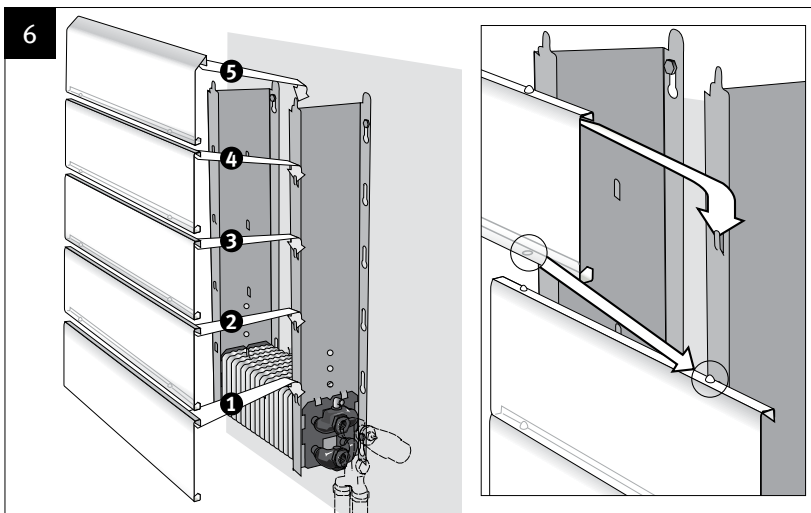
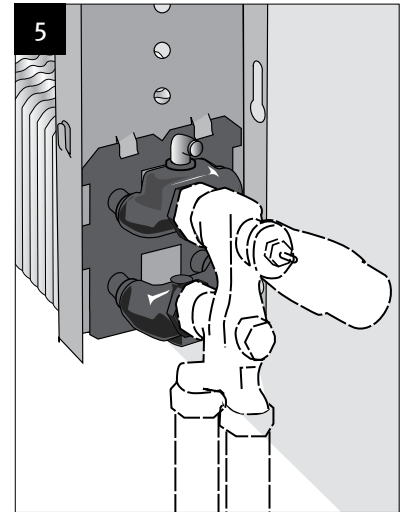
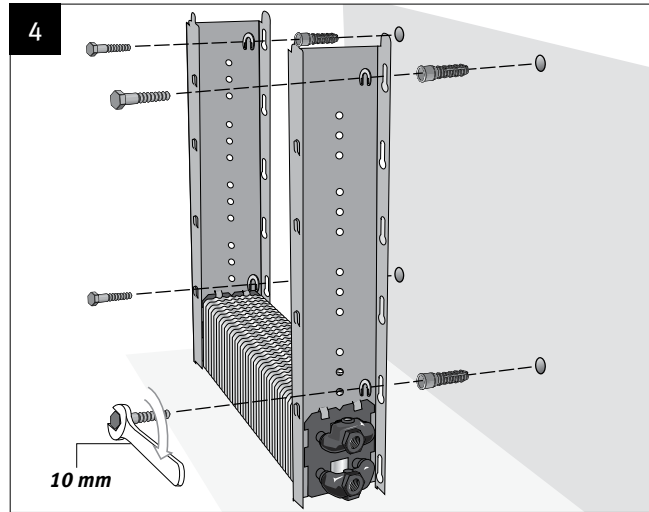
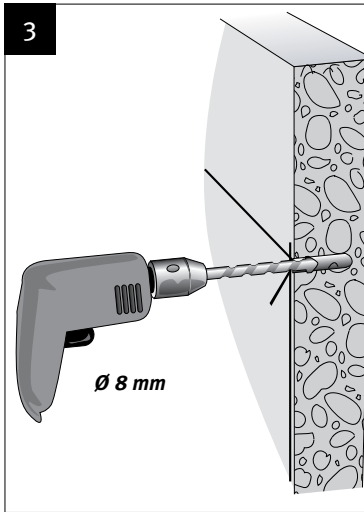
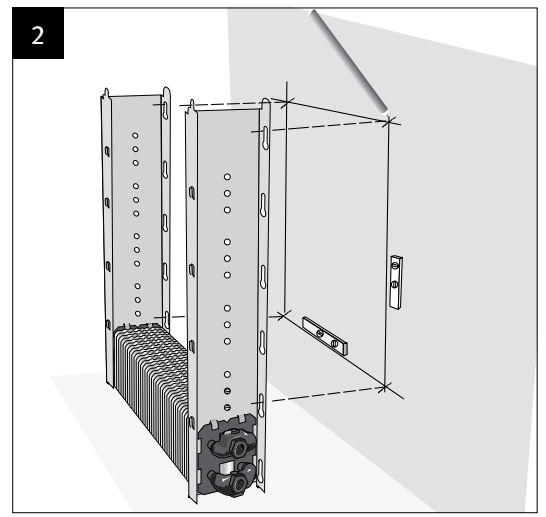
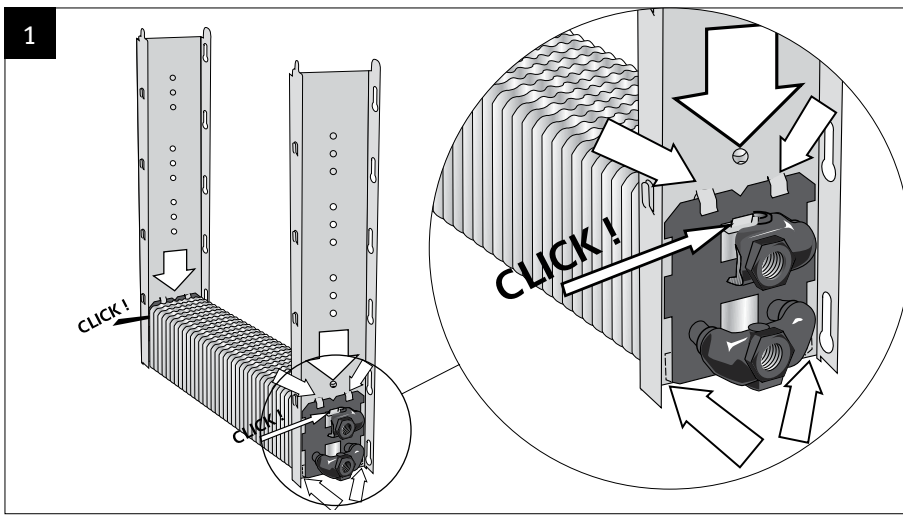
2 per toestel waardoor de bekleding niet kan verwijderd worden zonder gereedschap.
 2 par appareil. L'habillage ne peut être enlevé sans outillage.
 2 pro Heizkörper: Die Verkleidung kann ohne Werkzeug nicht abgenommen werden.
 2 per casing. The casing cannot be detached without tools.

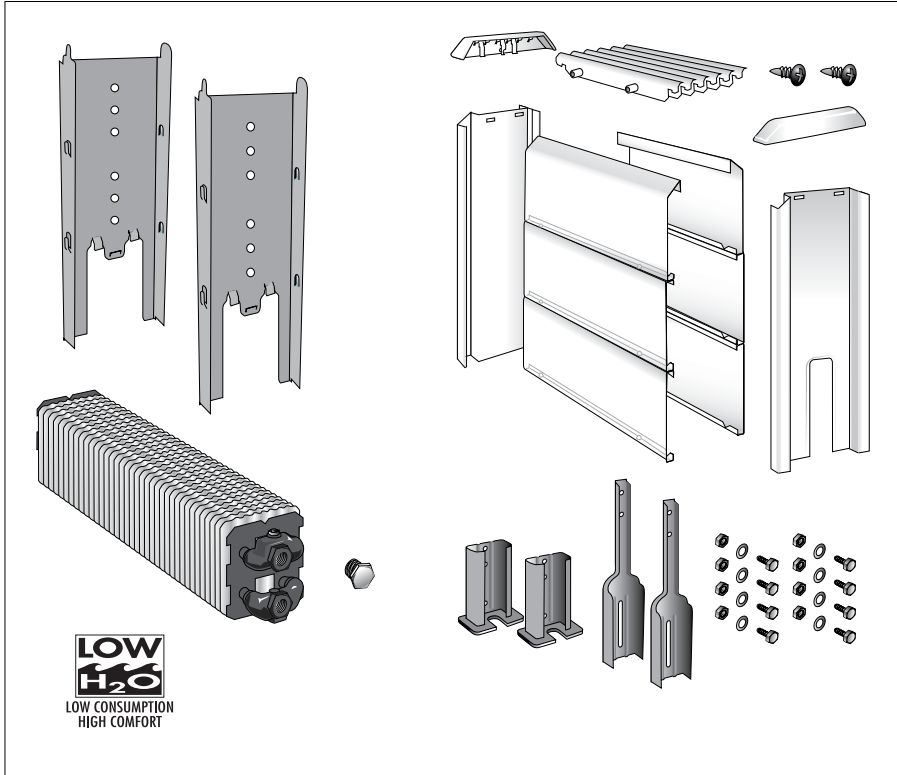
CODE 5095.016

Verlengde ontlufter voor type 10, 15 en 20.
 Purgeur rallongé pour type 10, 15 et 20.
 Verlängerter Entlüfter für Typ 10, 15 und 20.
 Extended air vent for type 10, 15 and 20.

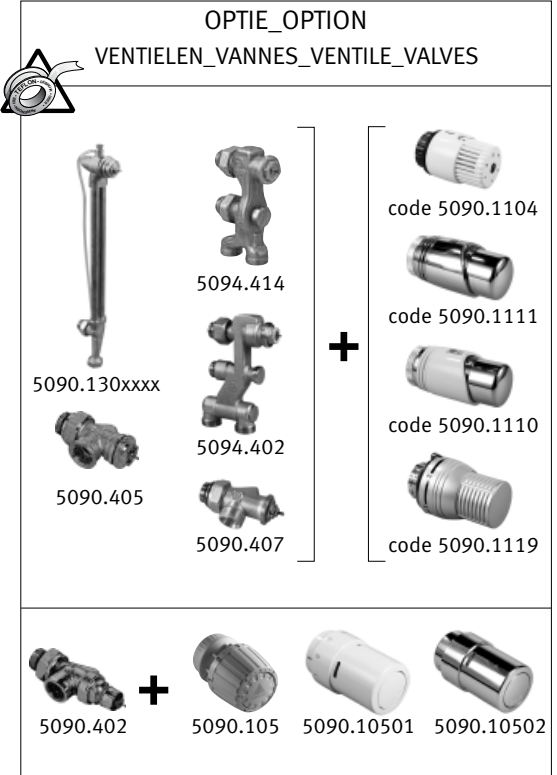


H (Tempo)	Code
020	5090.114078
030	5090.114178
040	5090.114278
050+060	5090.114378
070	5090.114528
090	5090.114728





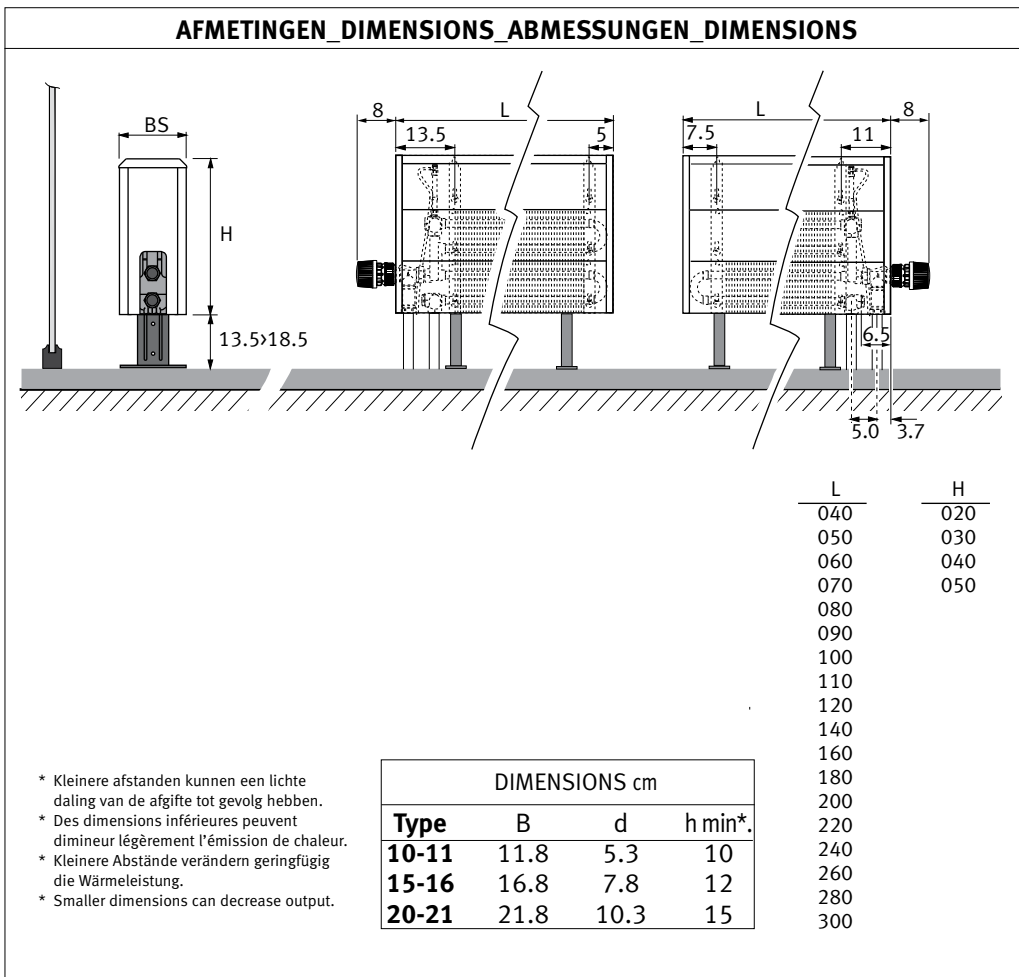
OPTIE_OPTION
 VENTIELEN_VANNES_VENTILE_VALVES



code 5090.1104
 code 5090.1111
 code 5090.1110
 code 5090.1119

5090.402 + 5090.105 5090.10501 5090.10502

AFMETINGEN_DIMENSIONS_ABMESSUNGEN_DIMENSIONS



	L	H
	040	020
	050	030
	060	040
	070	050
	080	
	090	
	100	
	110	
	120	
	140	
	160	
	180	
	200	
	220	
	240	
	260	
	280	
	300	

DIMENSIONS cm			
Type	B	d	h min*
10-11	11.8	5.3	10
15-16	16.8	7.8	12
20-21	21.8	10.3	15

* Kleinere afstanden kunnen een lichte daling van de afgifte tot gevolg hebben.
 * Des dimensions inférieures peuvent diminuer légèrement l'émission de chaleur.
 * Kleinere Abstände verändern geringfügig die Wärmeleistung.
 * Smaller dimensions can decrease output.

OPTIE_OPTIONS

Slotjes
 Dispositifs de verrouillage
 Blockierungsverschlüsse
 Locks



CODE 5095.016

2 per toestel waardoor de bekleding niet kan verwijderd worden zonder gereedschap.
 2 par appareil. L'habillage ne peut être enlevé sans outillage.
 2 pro Heizkörper: Die Verkleidung kann ohne Werkzeug nicht abgenommen werden.
 2 per casing. The casing cannot be detached without tools.

Verlengde ontluchter voor type 10, 15 en 20.
 Purgeur rallongé pour type 10, 15 et 20.
 Verlängerter Entlüfter für Typ 10, 15 und 20.
 Extended air vent for type 10, 15 and 20.



H (Tempo)	Code
020	5090.114078
030	5090.114178
040	5090.114278
050	5090.114378

